



09 Σεπτεμβρίου 2022

### **Αγαπητοί γονείς/κηδεμόνες,**

Με την έναρξη της νέας σχολικής χρονιάς, απευθύνουμε θερμό καλωσόρισμα προς όλα τα παιδιά και ευχόμαστε ό,τι καλύτερο σε σας και τα παιδιά σας.

Ιδιαίτερα καλωσορίζουμε τα παιδιά της Α' τάξης και τους ευχόμαστε σύντομα να εξοικειωθούν με το νέο τους περιβάλλον κερδίζοντας καινούριες εμπειρίες, γνώσεις και δεξιότητες. Τους υποσχόμαστε ότι θα έχουν όλη μας την υποστήριξη.

Η προσπάθεια όλων μας, διεύθυνσης, δασκάλων και λοιπού προσωπικού στο σχολείο, θα είναι συντονισμένη προς την ευημερία, την ασφάλεια και τη μόρφωση όλων ανεξάρτητα των παιδιών και σας διαβεβαιώνουμε ότι οι προσπάθειές μας προς τον σκοπό αυτό θα είναι συνεχείς. Επιθυμία μας είναι να χτίζουμε καθημερινά ένα περιβάλλον μάθησης όπου όλα τα παιδιά θα είναι χαρούμενα, θα μαθαίνουν και θα προσδίδουν σε συνθήκες συνεργασίας, φροντίδας και ασφάλειας. Η επιτυχία μας σε όλους τους τομείς που αφορούν την πνευματική, συναισθηματική και κινητική ανάπτυξη των παιδιών, θα είναι αληθινά αποτελεσματική, μόνο με τη συμβολή όλων όσων εμπλεκόμαστε στο εκπαιδευτικό έργο του σχολείου. Για τον λόγο αυτό, επιθυμία μας είναι να έχουμε μια ειλικρινή και υγιή συνεργασία με όλες τις οικογένειες, ώστε η εκπαιδευτική μας κοινότητα να αποκτά πλατύτερες βάσεις. Προς την κατεύθυνση αυτή, δεσμευόμαστε να εργαστούμε σκληρά. Είμαστε αισιόδοξοι ότι θα έχουμε και τη δική σας συμπαράσταση, η οποία είναι πραγματικά αναγκαία.

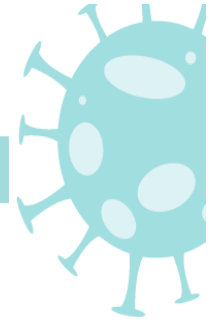
Οι συνθήκες που επικρατούν λόγω της πανδημίας είναι ιδιαίτερες και **απαιτούν τη συνεργασία όλων μας** για την τήρηση των οδηγιών των εγκυκλίων του ΥΠΠΑΝ και του Υγειονομικού Πρωτόκολλου το οποίο είναι αναρτημένο στην ιστοσελίδα του σχολείου μας.

Μπορείτε να ενημερωθείτε για τις ενέργειες στις οποίες πρέπει να προβαίνετε για μείωση του κινδύνου εξάπλωσης του ιού στον σχολικό χώρο μέσω του Οδηγού για γονείς/κηδεμόνες για σωστή και ασφαλή φοίτηση των παιδιών στα σχολεία. Ο Οδηγός, αυτός βρίσκεται αναρτημένος στην ιστοσελίδα του σχολείου μας <http://dim-palodeia-lem.schools.ac.cy> στην καρτέλα «Για γονείς»

Για τη διασφάλιση της όσο το δυνατόν ομαλής και ασφαλούς λειτουργίας και του δικού μας σχολείου, στηριζόμενοι στις επίσημες οδηγίες του ΥΠΠΑΝ και προσδοκώντας στη δική σας στενή συνεργασία, σας ενημερώνουμε για τα πιο κάτω:

1. Στο σχολείο μας θα λειτουργήσουν 2 είσοδοι/έξοδοι από τις οποίες θα εισέρχονται/εξέρχονται τα παιδιά για να αποφεύγεται ο συγχρωτισμός.

2. **Η προσέλευση των παιδιών αρχίζει στις 7:30 π.μ. και όχι νωρίτερα**, για σκοπούς σωστής τήρησης του Υγειονομικού Πρωτόκολλου και επιτήρησης. Η προσέλευση ολοκληρώνεται στις 7:45 π.μ. και αμέσως μετά τα κάγκελα των εισόδων θα κλείνουν.
3. Το κυλικείο θα λειτουργήσει κανονικά υπό τη διεύθυνση της κ. Έλενας Κακουλλή.
4. **Αποχώρηση:**. Είναι πολύ σημαντικό οι γονείς να παραλαμβάνουν ΑΜΕΣΩΣ τα παιδιά τους για να μην παρουσιάζεται συγχρωτισμός στις εξόδους του σχολείου.
5. Κάθε μαθητής/τρια θα πρέπει να έρχεται εφοδιασμένος/η με τα απαραίτητα βιβλία και άλλο εξοπλισμό (κασετίνα, γόμα, ψαλίδι, ατομικό αντισηπτικό, χαρτομάντηλα κτλ.), αφού **δε θα επιτρέπεται ο μεταξύ τους δανεισμός. Ισχυρή σύσταση όπως τα παιδιά έχουν στην τσάντα τους προστατευτική μάσκα προσώπου σε περίπτωση που χρειαστεί.**
6. Σε περίπτωση που μαθητής/μαθήτρια του σχολείου **παρουσιάσει συμπτώματα** κατά τη διάρκεια της παραμονής του/της στο σχολείο θα οδηγείται στην **«Αίθουσα Έκτακτων Περιστατικών»** και θα ειδοποιούνται οι οικείοι του για να έρθουν να τον/την παραλάβουν.
7. Σε περίπτωση που μαθητής/μαθήτρια παρουσιάσει συμπτώματα λοίμωξης του αναπνευστικού, αυτός/ή **θα πρέπει να παραμείνει κατ' οίκον** και οι γονείς/κηδεμόνες **θα πρέπει να ενημερώσουν τηλεφωνικά το σχολείο** και να επικοινωνήσουν με τον/την προσωπικό/ή γιατρό ή τον/την παιδίατρό τους.



## Λίστα κλινικών συμπτωμάτων για καθημερινό έλεγχο

Παράκλησή μας όπως ελέγχετε τα παιδιά σας καθημερινά με βάση την πιο κάτω λίστα συμπτωμάτων πριν την προσέλευσή τους στο σχολείο .

Είναι υποχρέωση μας να προστατέψουμε τα παιδιά μας και τους συνανθρώπους μας.

Παρουσιάζει το παιδί σας πυρετό (>37.3οC σε τρεις επαναλαμβανόμενες μετρήσεις) με ή χωρίς ρίγος;	<input type="checkbox"/>
Παρουσιάζει το παιδί σας βήχα;	<input type="checkbox"/>
Παρουσιάζει το παιδί σας δυσκολία στην αναπνοή (δύσπνοια);	<input type="checkbox"/>
Παρουσιάζει το παιδί σας απώλεια όσφρησης/ γεύσης ή διαταραχή στη γεύση και όσφρηση;	<input type="checkbox"/>
Παρουσιάζει το παιδί σας ρινική καταρροή/συμφόρηση ή/και ερυθρότητα ματιών;	<input type="checkbox"/>
Παρουσιάζει το παιδί σας μυαλγίες;	<input type="checkbox"/>
Παρουσιάζει το παιδί σας καταβολή ή/και αδυναμία;	<input type="checkbox"/>
Παρουσιάζει το παιδί σας κεφαλαλγία;	<input type="checkbox"/>
Παρουσιάζει το παιδί σας πονόλαιμο;	<input type="checkbox"/>
Παρουσιάζει το παιδί σας κοιλιακό άλγος;	<input type="checkbox"/>
Παρουσιάζει το παιδί σας συμπτώματα από το γαστρεντερικό (όπως ναυτία, εμετό ή/και διάρροιες);	<input type="checkbox"/>
Παρουσιάζει το παιδί σας εξάνθημα;	<input type="checkbox"/>
Είχε το παιδί ή εσείς κοντινή επαφή με ύποπτο ή επιβεβαιωμένο COVID-19 κρούσμα τις τελευταίες 14 ημέρες;	<input type="checkbox"/>

*Εάν το παιδί σας παρουσιάζει κάποιο (έστω και ένα) από τα πιο πάνω συμπτώματα, παρακαλείστε να κρατήσετε το παιδί σας στο σπίτι σε απομόνωση και να επικοινωνήσετε με το σχολείο. Στη συνέχεια να επικοινωνήσετε με τον προσωπικό σας ιατρό/παιδιάτρο.*

Η διεύθυνση και το διδακτικό προσωπικό του σχολείου αισιοδοξούμε ότι η εργασία μας θα στηρίζεται και στη δική σας συμβολή και προς την κατεύθυνση αυτή αναμένουμε ότι θα αξιοποιείτε κάθε ευκαιρία για επικοινωνία και συνεργασία με το σχολείο.

Ευχόμαστε όπως όλοι έχουμε μια ασφαλή, δημιουργική σχολική χρονιά.

Από το σχολείο.

Έλενα Καπελλίδου

Διευθύντρια